

ПРОСТЫЕ ГЕНЕРАТОРЫ ДЛЯ ИЗУЧЕНИЯ АЗБУКИ МОРЗЕ

* * *

Генератор (рис. 2) собран по схеме с заземленным основанием. Указанный в схеме транзистор ПИИ с низким коэффициентом усиления можно заменить любым другим типа *p-n-p*. Величина сопротивления R_1 выбирается из расчета получения максимальной громкости. Частота генерации при од-

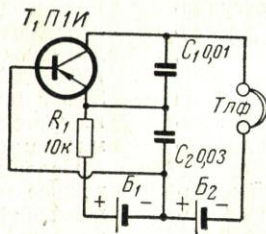


Рис. 2

них и тех же величинах емкостей и C_2 зависит от применяемых телефонов. В данном случае использован телефон ТОН-1 (генерируемая частота 800 гц).

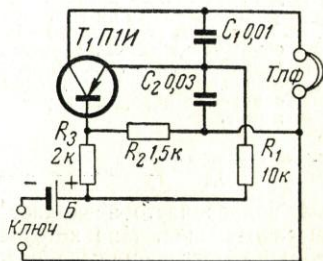


Рис. 3

Ключ можно включать в разрывной цепи питания. Потребляемый ток 0,14 ма. Схема второго генератора (рис. 3) несколько видоизменена сравнению с первым (рис. 2). Амплитуда генерируемого напряжения около 1 в. Форма напряжения почти синусоидальная.

Б. Стенс