

НАША КОНСУЛЬТАЦИЯ

КЛИМОВ Н. Электронный квартирный звонок на синтезаторе мелодий серии УМС. — Радио, 2005, № 8, с. 41.

Печатная плата.

Чертёж возможного варианта платы показан на **рис. 1**. На ней размещены все детали, кроме светодиода HL1, динамической головки BA1, переменного резистора R7, балластного конденсатора C7, кнопок SB1—SB4 и выключателя SA1. Постоянные резисторы — МЛТ, C2-33, все конденсаторы, кроме C6, — оксидные импортные (например, серии TK фирмы Jamicon), C6 — K73-17. Диод VD4 — 1N4004, кварцевый резонатор ZQ1 — миниатюрный в цилиндрическом

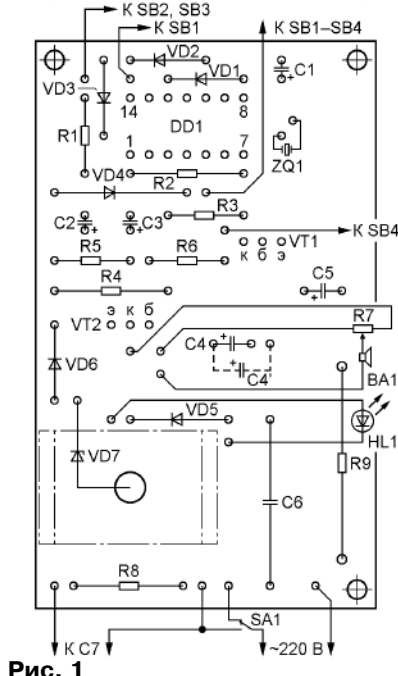
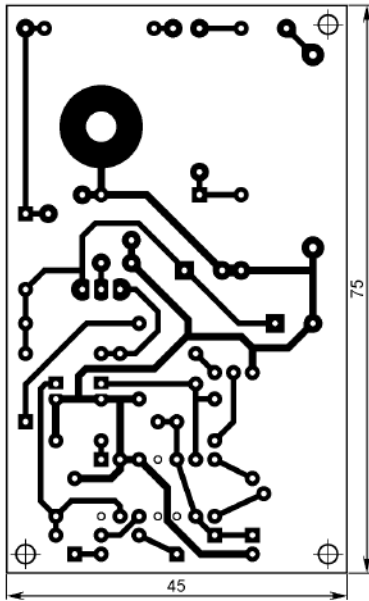


Рис. 1

корпусе, остальные детали — указанных в статье типов. Предусмотрена установка вместо конденсаторов C4, C5 одного (C4') ёмкостью 4700 мкФ.

МАМИЧЕВ Д. Музыкальная копилка. — Радио, 2007, № 1, с. 58, 59.

Печатная плата.

Чертёж возможного варианта платы изображён на **рис. 2**. Резисторы — МЛТ, конденсатор C1 — оксидный импортный. Светодиод HL1 и кнопку SB1 (SWT-34) устанавливают на стороне печатных проводников (она обращена к крышке копилки), остальные детали — на противоположной. Кнопка SB2 — самодельная. Её контакты 1 (сечение А—А) — отрезки стальной пружинной проволоки диаметром 0,2...0,3 мм, припаянные к площадкам 2 печатных проводников платы 3 по обе стороны от отверстия размерами 25,5×2,2 мм для монет. После пайки они изогнуты, как показано на сечении. Батарею питания GB1 типоразмера 6F22 устанавливают на стороне деталей и закрепляют в обечайке, согнутой из полоски лужёной жести шириной

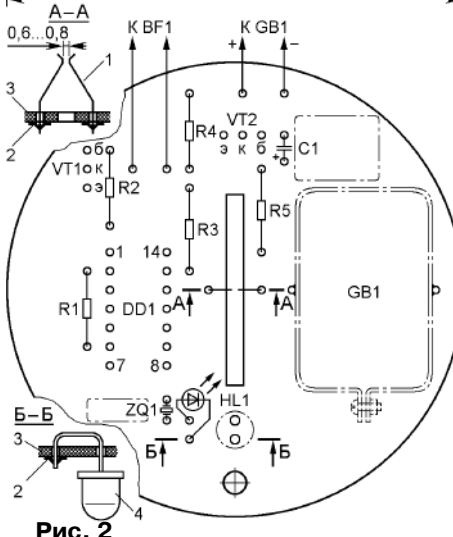
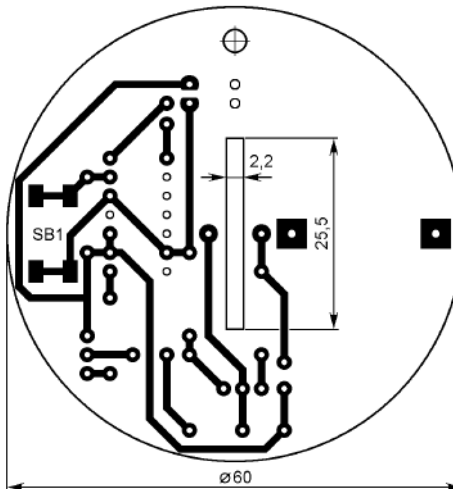


Рис. 2

10...12 и толщиной 0,5 мм. В середине широких сторон к ней припаяют отрезки лужёного провода диаметром 1 мм, которые затем вставляют в отверстия в плате и припаяют к окаймляющим их квадратным площадкам фольги. Закрепляют батарею винтом, вставленным в отверстия в отогнутых концах обечайки, и гайкой. Монтаж светодиода HL1 (4) поясняет сечение Б—Б.

КОВАЛЕНКО С. Индикатор напряжения до 500 В. — Радио, 2006, № 7, с. 22.

Печатная плата.

Чертёж возможного варианта платы показан на **рис. 3**. Резисторы — МЛТ, остальные детали — указанных в статье типов.

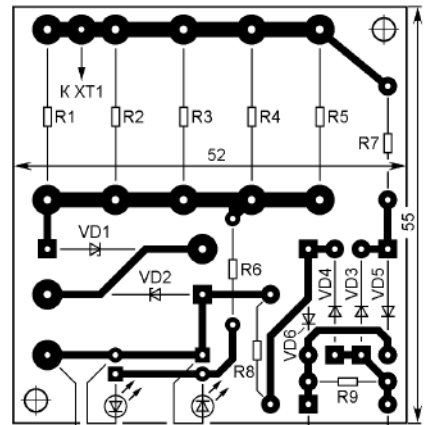


Рис. 3

ОБРАТИТЕ ВНИМАНИЕ

КОТОВ И. Устройство защиты сетевой аппаратуры от аварийного напряжения. — Радио, 2011, № 7, с. 28, 29.

В тексте статьи на с. 29 (3-я колонка, последний абзац, строки 4 и 5 сверху) вместо слов "...CKSELO = 1; ...CKSEL1 = 0;" следует читать: "...CKSELO = 0; ...CKSEL1 = 1;".

К ЧИТАТЕЛЯМ

Редакция и авторы консультируют только по статьям, опубликованным в журнале "Радио", и исключительно по техническим вопросам, имеющим прямое отношение к тому, о чём в них идёт речь. Консультации даются бесплатно. Вопросы просим формулировать возможно точнее и писать разборчиво, по каждой статье на отдельном листе. Обязательно укажите название и автора статьи, год, номер и страницу в журнале, где она опубликована. В письме вложите маркированный конверт с надписанным вашим адресом. Вопросы можно прислать и по электронной почте. Наш адрес: <consult@radio.ru>. В строке "Тема" укажите название статьи или номер журнала, в котором она опубликована (например, РАДИО 1-2012).