

РЕДЬКИН П. Звонок с индивидуальными вызывными сигналами. — Радио, 2008, № 11, с. 33, 34.

Печатная плата.

Чертеж возможного варианта платы звонка представлен на **рис. 1**. На ней размещены все детали, кроме кнопок SB1—SB7, разъема X1, микрофона BM1, переменного резистора R18, динамической головки и светодиодов HL1—HL5. Плата рассчитана на применение резисторов МЛТ, С2-33, керамических конденсаторов КД-1 (C2, C5), К10-17 (C4, C11—C13, C16), КМ (C9, C14, C15, C18), оксидных серии ТК фирмы Jamison (остальные), кварцевого резонатора в корпусе HC-49/U. Для более плотной компоновки конденсатор C3 составлен из двух (C3' и C3'') емкостью 1000 мкФ (номинальное напряжение — 35 В). Размещение стабилизаторов напряжения DA1 и DA2 у края платы позволяет использовать их в качестве элементов ее крепления к стен-

ке металлического корпуса устройства, который в этом случае выполняет функцию теплоотвода. Проволочные перемычки, соединяющие печатные проводники на противоположной стороне платы, изготавливают из монтажного провода в теплоустойчивой изоляции и впаивают до установки деталей на место.

БЕРЕЖЕЦКИЙ О. Таймер подсветки аквариума. — Радио, 2010, № 3, с. 51, 52.

Печатная плата.

Таймер собирают на плате, изготовленной по чертежу, изображенному на **рис. 2**. Резисторы — МЛТ, С2-33, конденсаторы C2—C4 — КМ, остальные — оксидные серии ТК фирмы Jamison. Реле K1 — TRIH-12VDC-SB-1AH или TRIH-12VDC-SB-1CH. Первое содержит один замыкающий контакт, второе — переключающий. Контакты рассчитаны на коммутацию переменного напряжения 250 В при токе до 10 А. Рабочее на-

пряжение — 12 В, сопротивление обмотки — 247...302 Ом. Возможно применение других аналогичных реле, например, G2RL-1A-H (с замыкающим контактом) и G2RL-1-H (с переключающим). Сопротивление их обмотки — 324...396 Ом. Не показанный на схеме светодиод HL2 (АЛ307ГМ) — индикатор включения устройства, резистор R5 (номинальным сопротивлением 3—4 кОм) — токоограничительный.

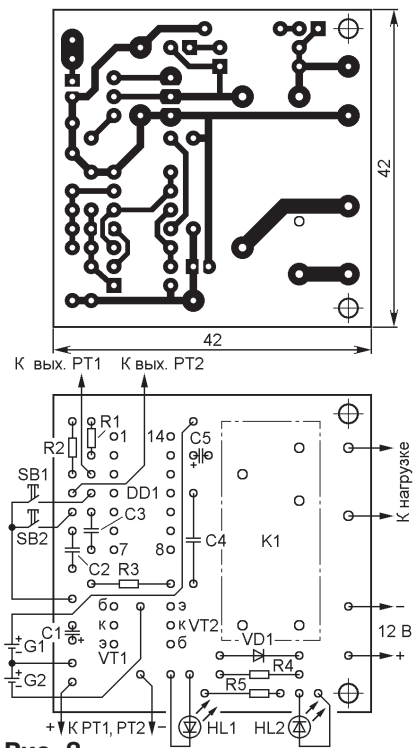


Рис. 2

ОБРАТИТЕ ВНИМАНИЕ

ПИСКОРЖ В. Компьютер на уроке физики. Изучаем равноускоренное движение. — Радио, 2009, № 2, с. 45—47.

На схеме устройства (см. рис. 2 в статье) провод, идущий от выводов 2 и 6 триггера DD2.1, должен быть соединен с контактом 11 разъема X1 ("LPT"). Программа, выложенная на FTP-сервере редакции, работает только на компьютерах с операционной системой Windows XP SP3.

ОЗОЛИН М. Устройство защиты аппаратуры от аномальных напряжений сети. — Радио, 2009, № 12, с. 34, 35.

Для повышения надежности индикации символов индикатором HG1 емкость конденсатора C7 (см. рис. 1 в статье) рекомендуется увеличить до 5100—5600 пФ.

РЕДЬКИН П. Звонок с индивидуальными вызывными сигналами. — Радио, 2008, № 11, с. 33, 34.

На схеме звонка (см. рисунок в статье) вход REC микросхемы DA3 — вывод 27 (а не 25, как указано на схеме). ■

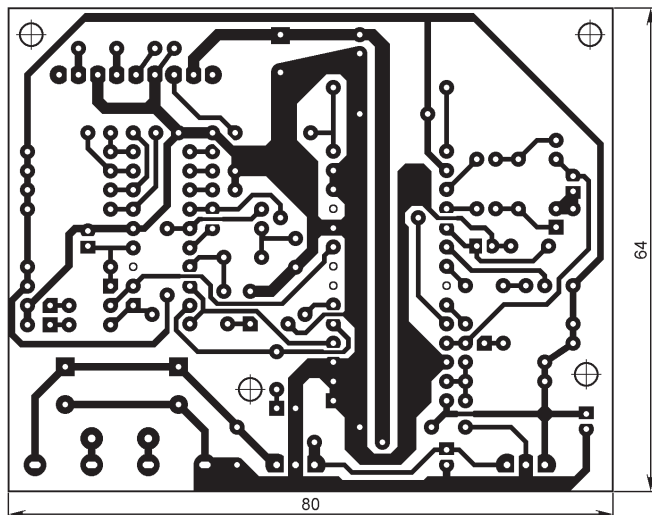


Рис. 1

